

Kaare tee 2a

Kaare tee 2

Sõidukiirus 30 km/h
Peatumisnähtavusi PN1 ja PN2 ei määrata
(liiklus alla 100 a/ööp)
Liitumisnähtavused LN1=60m, LN2=15m
Kaare tee 2a
23401:005:0450

Kaare tee 2
23401:005:0240

Kaare tee
23401:005:0574

Antsu tee 4
23401:005:0014

Imavere – Viljandi – Karksi-Nuia tee

Sõidukiirus 50 km/h
Peatumisnähtavused PN1=60m, PN2=25m
Liitumisnähtavused LN1=105m, LN2=15m

Mõmmimäe tee
23401:005:0014

Mõmmimäe tee

Viljandi mnt 15
23401:005:0520

Antsu tee 4 // Kodutare tee 1
23401:005:0014

LEPPEMÄRGID

olemasolev teekattemärgistus
teekattemärgistuse ettepanek

Liikluslahendus OÜ
Rehmeti küla 100A 60506 Tartu, Tartumaa
tel: +372 52 38 707
E-mail: info@liikluslahendus.com
koduleht: http://www.liikluslahendus.com/

Tellijä: OÜ Hendrikson & Ko
Raekoja plats 8, 51004 Tartu

Koostas S. Sannik

MTR reg: ELK 000020, ETK 000284

Töö nr: 221602

Projekti nimetus:
Järva vald, Imavere küla, Kaare tn 3
kinnistu detailplaneering

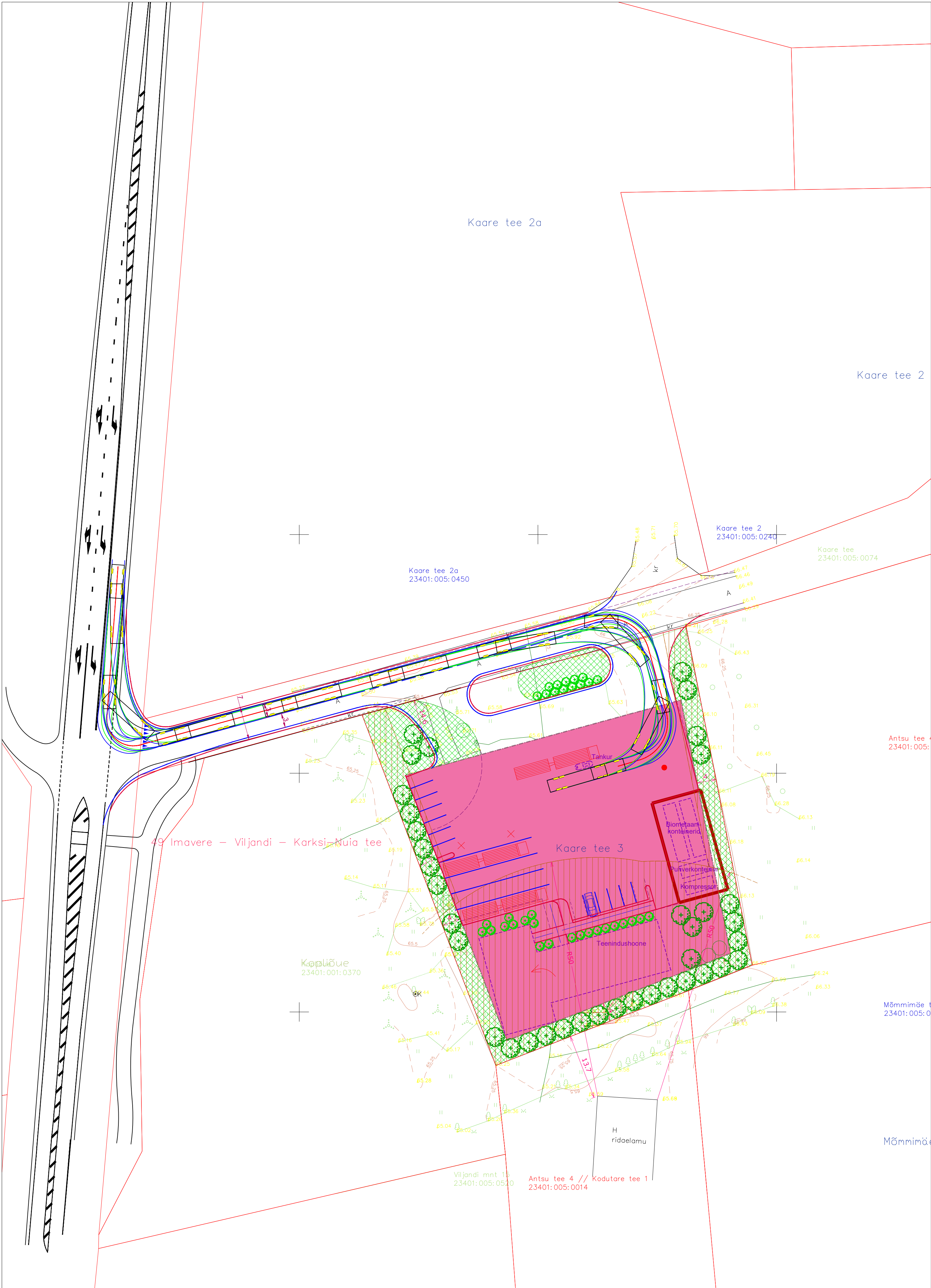
Joonise nimetus:
Nähtavusalad

Kuupäev
15.05.2022.a.

Leht	Lehti
2	4
Mõõt	1 : 500



Töö nr:	221602	Kuupäev 15.05.2022.a.	
Projekti nimetus:	Järva vald, Imavere küla, Kaare tn 3 kinnistu detailplaneering	Leht	Lehti
		4	4
		Mõõt	1 : 500
Joonise nimetus:	Autorongi sõidujäljed sisse		



LEPPEMÄRGID			Töö nr: 221602		Kuupäev 15.05.2022.a.	
— olemasolev teekattemärgistus			Projekti nimetus: Järva vald, Imavere küla, Kaare tn 3 kinnistu detailplaneering		Leht 4	Lehti 4
— teekattemärgistuse ettepanek			Joonise nimetus: Autorongi sõidujäljed välja		Mõõt 1 : 500	
MTR reg: ELK 000020, ETK 000284						